

Właz uliczny wyposażony w:  
-zatrzask  
-zawias  
-uszczelkę gumową

Pierścień dystansowy: 6, 8  
lub 10cm

Płyta pokrywowa

Uszczelnienie bitumem  
szerokość szczeliny 1,0cm  
Płyta odciażający

Stopień zjazdowy

Uszczelka gumowa

Podstawa studni Ps

-kineta  
-wbudowanymi króccami  
kamionkowymi

Króciec kamionkowy  
-osadzony w prefabrykacie  
Uszczelka

Podbudowa beton B10

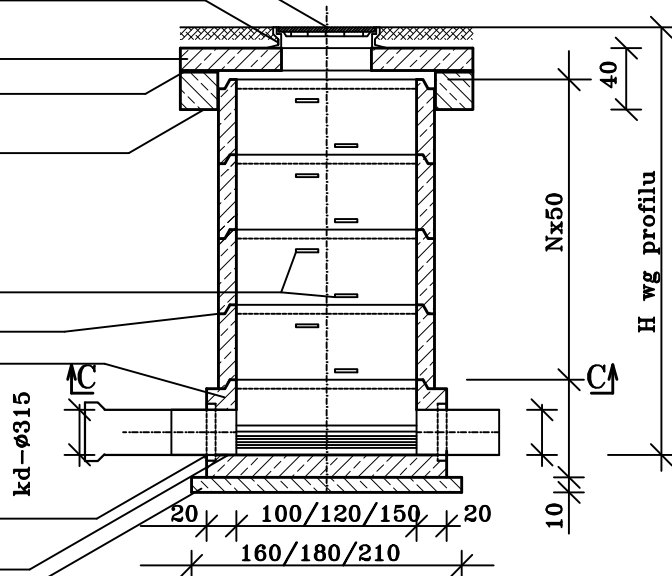
Spocznik

Kineta

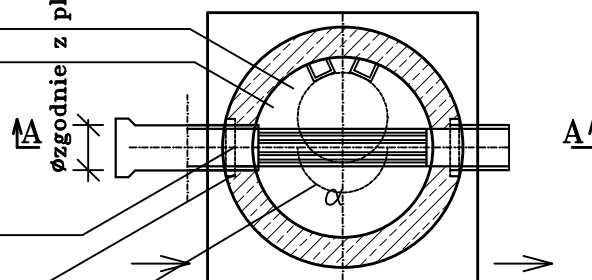
Króciec kamionkowy  
-osadzony w prefabrykacie  
Uszczelka

Kąt odgięcia zgodnie z trasą

## PRZEKRÓJ A-A



## PRZEKRÓJ C-C



BIURO PROJEKTOWE :

**FDELITA** PIOTR FROSZTĘGA  
30-605 Kraków, ul. Fredry 4F/14

|                                      | IMIĘ I NAZWISKO             | NUMER UPR.       | PODPIS |
|--------------------------------------|-----------------------------|------------------|--------|
| Branża<br>SANITARNA<br>PROJEKTANT:   | mgr inż. Leszek Chmielewski | 95/2001          |        |
| Branża<br>SANITARNA<br>SPRAWDZAJĄCY: | mgr inż. Marek Kulesza      | MAP/0218/POOS/09 |        |

ZAMIERZENIE BUDOWLANE :

ROZBUDOWA DROGI GMINNEJ PUBLICZNEJ NR 601314K (UL. KALISKI)  
NA DZIAŁKACH NR 269/2, 269/8 (269/22, 269/23), 269/9, 269/11  
(269/24, 269/25), 269/13, 269/14, 269/15 (269/20, 269/21), 269/16,  
269/17 (269/26, 269/27), 269/18, 269/19 (269/28, 269/29), 271/1,  
289/1, 289/2, 289/6 (289/8, 289/9), 298/1, 301/1, 301/2, 327/3,  
327/4, 329/4, 329/5, 344/3, 345/1, 345/3, 747, 750,  
OBRĘB 0005 WOLA KALINOWSKA, JEDNOSTKA EWIDENCYJNA  
120613\_2 W MIEJSCOWOŚCI WOLA KALINOWSKA, GMINA  
SUŁOSZOWA

INWESTOR:

WÓJT GMINY SUŁOSZOWA  
UL. KRAKOWSKA 139  
32-045 SUŁOSZOWA

|                |                     |        |    |                |            |
|----------------|---------------------|--------|----|----------------|------------|
| BRANŻA:        | SANITARNA           | FAZA:  | PT | DATA:          | 10.10.2024 |
| NAZWA RYSUNKU: |                     | SKALA: | -  | NR PROJEKTU:   |            |
|                | STUDZIENKA BETONOWA |        |    | NUMER RYSUNKU: | KD.03      |